



4
JAHRE
GARANTIE

INSEKTENSCHUTZGITTER

INSEKTEN HABEN KEINE CHANCE!

Insektenschutzgitter sind ein natürlicher Schutz vor Insekten. Sie sind pflegeleicht, hindern nicht die Sicht aus dem Fenster, gewährleisten ruhigen Schlaf und schaffen ein sichereres Umfeld für Ihre Familie. Wir bieten eine breit gefächerte Palette an Insektenschutzgittern für Fenster und Türen.

Immer nach Maß gefertigt und mit 4 Jahren Garantie.

INSEKTEN SCHUTZ GITTER



Schutz vor Insekten und Pollen. Insektenschutzgitter gewähren ruhigen und ungestörten Schlaf.



Verschiedene Farbausführungen des Gitterrahmens ermöglichen, das Insektenschutzgitter der Farbe des Fensters anzupassen.



Für große und kleine Flächen. Einfache Handhabung.



Optional steht auch spezielles Pollenschutzgewebe zur Verfügung, welches vor allem für Allergiker geeignet ist.

Insektenschutzgitter-Grundtypen



ISG mit Spannrahmen

Sie eignen sich besonders für klassische Fenster, sowohl aus Kunststoff, Aluminium als auch aus Holz. Sie werden direkt auf dem Fensterrahmen montiert, und bei der Verankerung einiger Arten von festen Insektenschutzgittern ist es nicht einmal notwendig, in den Fensterrahmen einzugreifen. Diese Gitter lassen sich im Winter leicht entfernen und im Frühjahr wieder an den Fenstern anbringen. Sie können jedoch das ganze Jahr über am Fenster bleiben.



Insektenschutztüren

Sie sind für alle Arten von Türen geeignet. Die Insektenschutztüren können geöffnet werden und sind mit Scharnieren am Rahmen befestigt. Sie können mit einem selbstschließenden System ergänzt werden. In der geschlossenen Position wird die Insektenschutztür durch Magneten fixiert. Für Haustierbesitzer stellen wir praktische Insektenschutztüren mit einer Klappe für Hunde und Katzen her.



Schiebe-ISG

Sie sind besonders für große Schiebetüren geeignet. Man kann sie aber auch für Fenstertüren oder Terrasseneingänge verwenden. Bei der Installation muss ausreichend Platz für das seitliche Verschieben des Gitters vorgesehen werden. Dank der integrierten Rollen ist die Handhabung leicht und leise.



Insektenschutzplissees

Sie sind nicht nur ein wirksamer Schutz vor Insekten, sondern auch ein modernes Accessoire. Insektenschutzplissees bestehen aus einem Faltegewebe, das Ihr Haus schmücken wird. Das Gitter ist korrosionsbeständig und verträgt Temperaturunterschiede gut. Das Gitter ist mit einem Magneten ausgestattet, der ein ungewolltes Öffnen verhindert. Das untere Führungsprofil ist nur 7 mm hoch.



ISG für Fenster

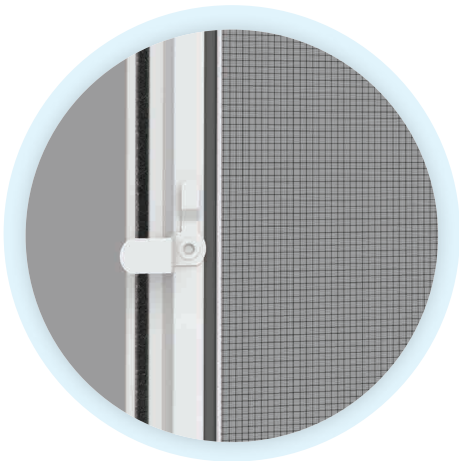
Diese Gitter werden von allen geschätzt, die einen ungehinderten Blick aus dem Fenster genießen wollen. Sie sind eine geeignete Alternative zu festen Insektenschutzgittern. Das Gewebe kann einfach und schnell in den oberen Schutzkasten gezogen werden, entweder mithilfe einer Schnur oder eines Griffs. Der Aluminiumrahmen garantiert hohe Festigkeit und lange Lebensdauer.



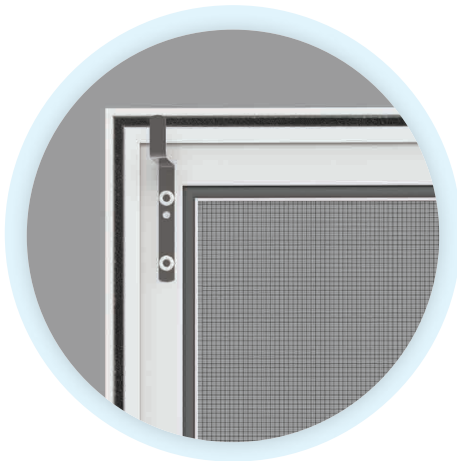
ISG für Türen

Sie sind die ideale Lösung für Türen, an denen nur wenig Platz für die Handhabung vorhanden ist. Der Vorteil ist das schnelle Einziehen des Gitters in den Schutzkasten. Das hochgezogene Gitter wird mit einem Magneten fixiert. Insektenschutzrollos für Türen sind überall dort geeignet, wo die Tür nicht häufig passiert wird.

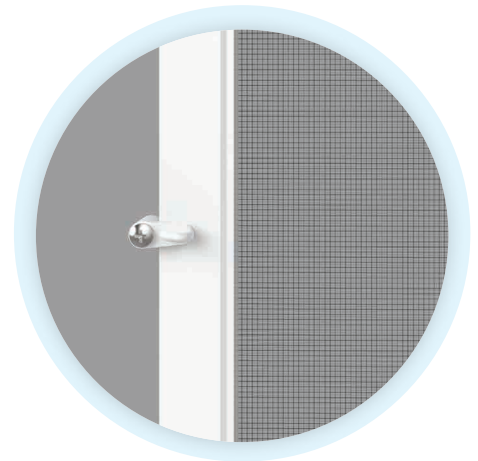
Befestigungselemente für Insektenschutzgitter mit Spannrahmen



Drehhaken



Z-Haken



Vorreiber

Netzgewebe

Das Gewebe ist aus kunststoffbeschichteten Glasfasern hergestellt, die korrosionsbeständig sind und gute Verträglichkeit gegen Temperaturschwankungen aufweisen. Gegen Aufpreis ist optional verstärktes Gewebe oder Pollenschutzgewebe möglich. Zur Auswahl stehen Gewebe in den Farben grau, schwarz und transparent.

Optionen für Insektenschutztüren

Insektenschutztüren mit Drehflügel(n) können mit einer Hundeklappe (30 × 35 cm) oder Katzenklappe (18 × 18,5 cm) ergänzt werden. Ferner können die Insektenschutztüren mit einer Stoßleiste und einem innenseitigem Griff ausgestattet werden.

Farbauswahl

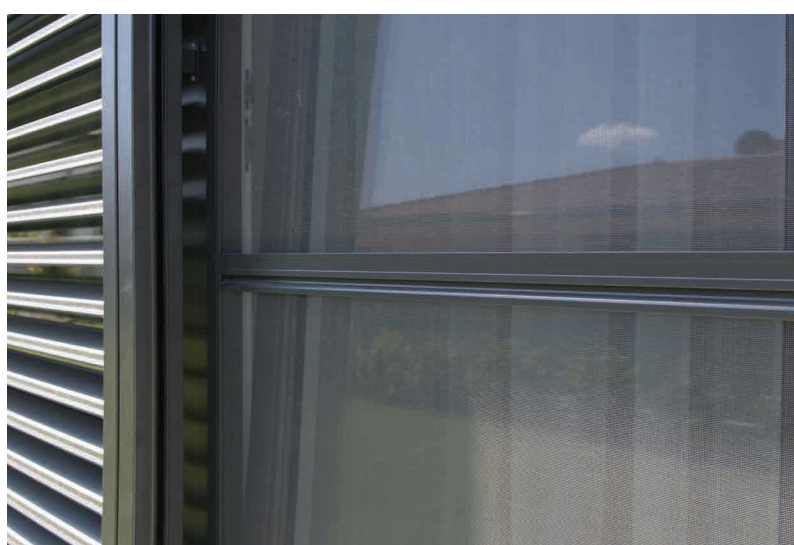
In unserem breiten Angebot an Farben und Farbtönen findet jeder das Passende! Je nach Insektenschutzgittertyp steht die Oberflächen-ausführung in RALStandardfarben, Holzdekoren, silbern eloxiert oder in anderen RAL-Farben lackiert zur Auswahl.

Wenn Sie bei der Wahl der Farbe sichergehen wollen, besuchen Sie einen der Läden unserer Partner. Dort können Sie sich alle Farbkollektionen ansehen und werden gerne bei der Auswahl beraten.



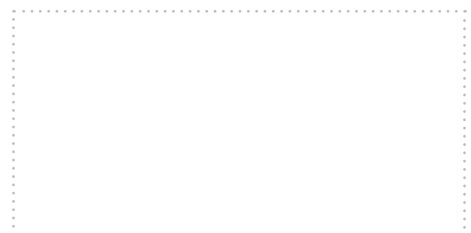
Grenzmaße der Insektenschutzgitter (ISG)

Bezeichnung	Breite (cm)	Höhe (cm)	Fläche (m ²)
LUX	40 - 120	40 - 230	2,5
EXTRA	50 - 140	50 - 240	2,5
ULTRA	50 - 140	50 - 245	2,5
ULTRA ZWEIFLÜGELIG	100 - 200	50 - 245	4
ROLO MAGNET	30 - 100	50 - 220	2,2
EXT-16	25 - 150	25 - 220	2,5
ISG 25 mm	25 - 150	25 - 200	2
ISG 36 mm	50 - 150	50 - 240	3,5
ABGESETZTES ISG	30 - 150	30 - 220	2,5
SCHIEBETÜR IN FÜHRUNGSSCHIENEN	50 - 170	50 - 250	4,25
SCHIEBETÜR IM RAHMEN R1	100 - 340	50 - 250	8,5
SCHIEBETÜR IM RAHMEN R2	100 - 340	50 - 250	8,5
ROLLO MIT HAKENBEFESTIGUNG	50 - 160	30 - 220	2,5
ROLLO KLICK	50 - 140	30 - 220	2,5
PLISSEE	70 - 240	85 - 255	5,61



Weitere Informationen finden Sie unter
www.servisclimax.de

Die Angaben in diesem Werbematerial sind rein informativ. Für weitere Informationen über die Produkte der Firma SERVIS CLIMAX a.s. wenden Sie sich bitte an einen unserer Geschäftspartner in Ihrer Nähe. Das komplette Angebot, einschließlich technischer Unterstützung, finden Sie auf unseren Internetseiten www.servisclimax.de



Ihr CLIMAX-Partner: